

Общество с ограниченной ответственностью

**"АВТОПРОЕКТ"**

Свидетельство №СРО-П-215-18102019 от 26 ноября 2019г.

**Заказчик – Администрация Ленинского сельсовета  
Советского района**

Проезд по п. Расховецкий Ленинского сельсовета Советского района  
Курской области

***ПРОЕКТНАЯ ДОКУМЕНТАЦИЯ***

**Проект планировки территории  
Раздел 1. Проект планировки территории. Графическая часть**

**20022021-ППТ**

Инв. № подл.	Подп. и дата	Взам. инв. №

**2021**

Общество с ограниченной ответственностью

**"АВТОПРОЕКТ"**

Свидетельство №СРО-П-215-18102019 от 26 ноября 2019г.

**Заказчик – Администрация Ленинского сельсовета  
Советского района**

Проезд по п. Расховецкий Ленинского сельсовета Советского района  
Курской области

***ПРОЕКТНАЯ ДОКУМЕНТАЦИЯ***

Проект планировки территории

Раздел 1. Проект планировки территории. Графическая часть

**20022021-ППТ**

Главный инженер проекта

С.В.Чаплыгин

**2021**

Инв. № подл.	Подп. и дата	Взам. инв. №

## СОДЕРЖАНИЕ ТОМА

Обозначение	Наименование	Примечание
20022021-ППТ.С	Содержание тома	2
20022021-ППТ-ПЗ	Графическая часть	3

**Согласовано**


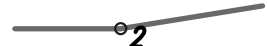
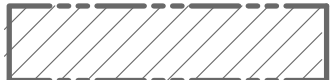
Инв. № подл.	Изм.	Кол.уч.	Лист	Недок.	Подпись	Дата	20022021-ППТ	Содержание тома	Стадия	Лист	Листов
									П	1	
									ООО "АВТОПРОЕКТ"		
Подп. и дата	Взам. инв. №										

ГРАФИЧЕСКАЯ ЧАСТЬ

Инв. № подл.	Подп. и дата	Взам. инв. №					20022021-ППТ	Лист
								2
Изм.	Кол.уч.	Лист	№док.	Подпись	Дата			

Согласовано

Инв. № подл.	Подп. и дата	Взам. инв. №

УСЛОВНЫЕ ОБОЗНАЧЕНИЯ	
	граница земельного участка ("Красная линия")
	номера точек поворота красной линии
	проектируемый участок постоянного отвода под размещение автодороги

						20022021-ППТ		
						Проезд по п.Расховецкий Ленинского сельсовета Советского района Курской области		
Изм.	Кол.уч.	Лист	№ док	Подпись	Дата		Стадия	Лист
Разраб.	Лебедь						П	1
ГИП	Чаплыгин							6
						План полосы отвода ПК0+00-ПК1+67 М1:500		
						ООО "АВТОПРОЕКТ"		

Согласовано

Инв. № подл.	Подп. и дата	Взам. инв. №



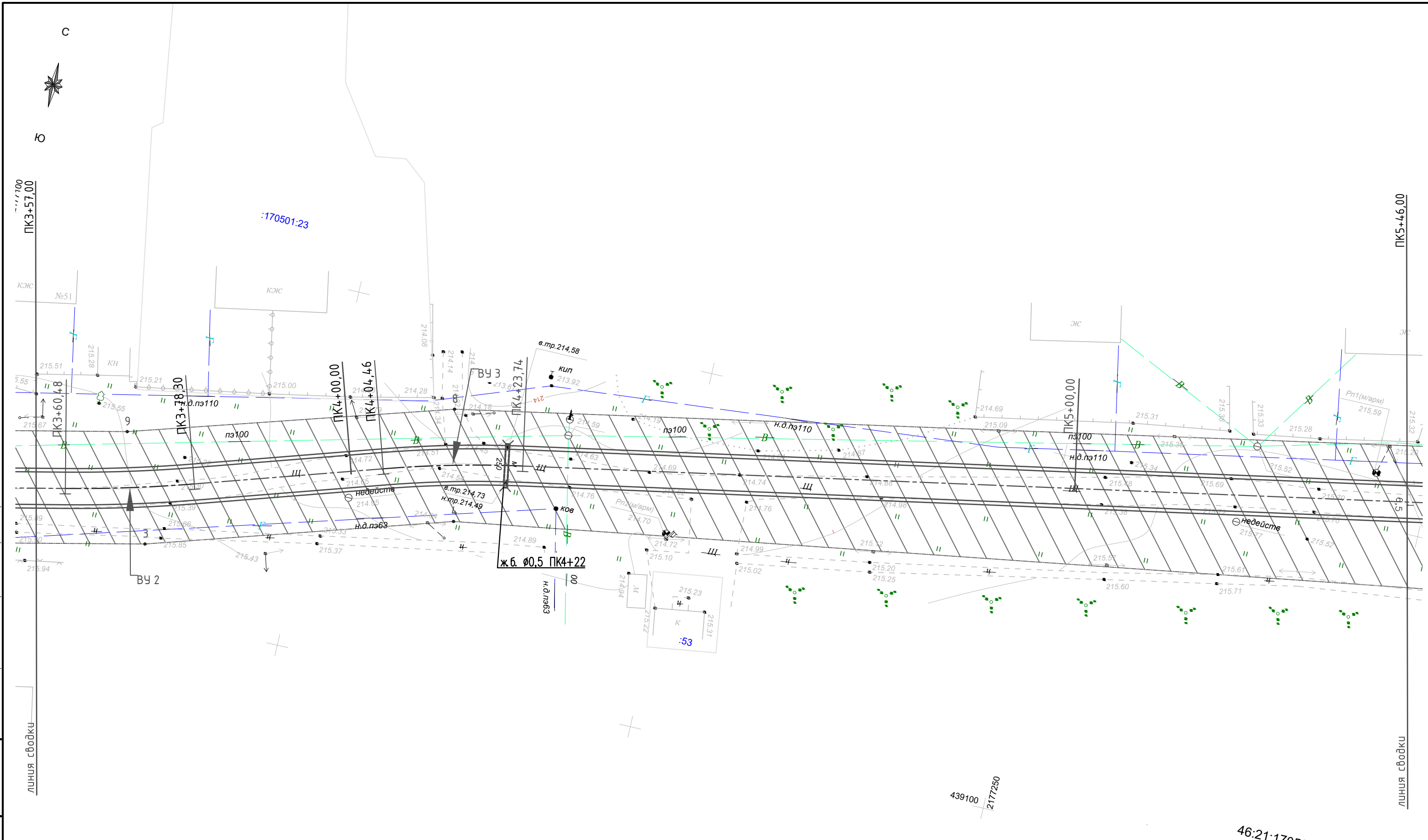
46:21:170501

УСЛОВНЫЕ ОБОЗНАЧЕНИЯ	
	граница земельного участка ("Красная линия")
	номера точек поворота красной линии
	проектируемый участок постоянного отвода под размещение автодороги

						20022021-ППТ		
						Проезд по п.Расховецкий Ленинского сельсовета Советского района Курской области		
Изм	Кол.уч	Лист	№ док	Подпись	Дата		Стадия	Лист
Разраб.		Лебедь					П	2
ГИП		Чаплыгин						
Н.Контр.		Чаплыгин				План полосы отвода ПК1+67-ПК3+57 М1:500	000 "АВТОПРОЕКТ"	

Согласовано

Инв. № подл.	Подп. и дата	Взам. инв. №




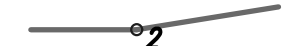
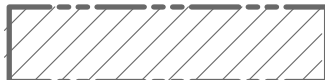
УСЛОВНЫЕ ОБОЗНАЧЕНИЯ	
	граница земельного участка ("Красная линия")
	номера точек поворота красной линии
	проектируемый участок постоянного отвода под размещение автодороги

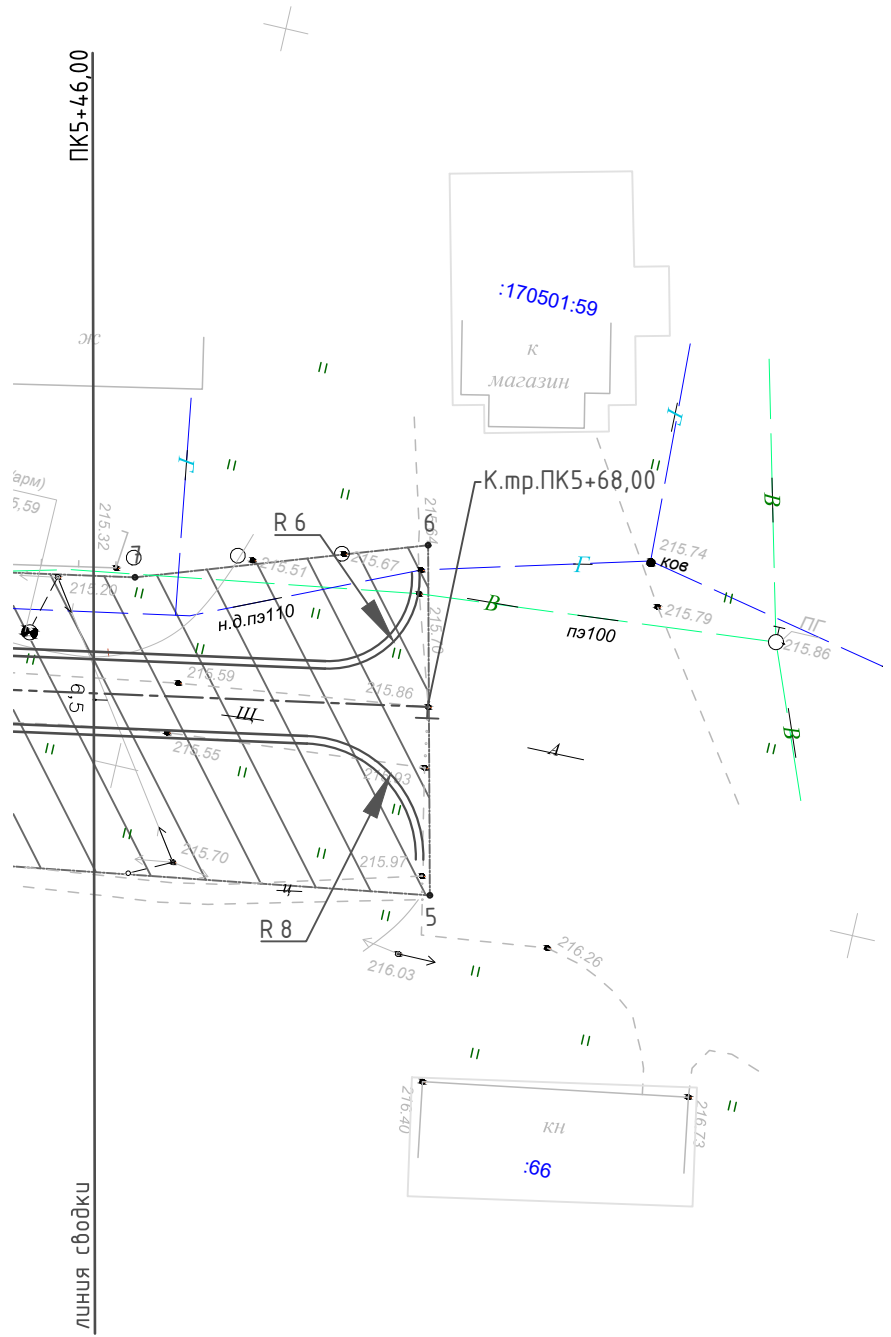
						20022021-ППТ				
						Проезд по п.Расховецкий Ленинского сельсовета Советского района Курской области				
Изм	Кол.уч	Лист	№ док	Подпись	Дата					
Разраб.	Лебедь							Стадия	Лист	Листов
ГИП	Чаплыгин							П	3	
						План полосы отвода ПК3+57-ПК5+46 М1:500		000 "АВТОПРОЕКТ"		
Н.Контр.	Чаплыгин									

Согласовано

Инв. № подл. Подп. и дата. Взам. инв. №

УСЛОВНЫЕ ОБОЗНАЧЕНИЯ

	граница земельного участка ("Красная линия")
	номера точек поворота красной линии
	проектируемый участок постоянного отвода под размещение автодороги



						20022021-ППТ		
						Проезд по п.Расховецкий Ленинского сельсовета Советского района Курской области		
Изм	Кол.уч	Лист	№ док	Подпись	Дата		Стадия	Лист
Разраб.	Лебедь						П	4
ГИП	Чаплыгин					План полосы отвода ПК5+46-ПК5+68 М1:500	000 "АВТОПРОЕКТ"	
Н.Контр.	Чаплыгин							

Общество с ограниченной ответственностью

**"АВТОПРОЕКТ"**

Свидетельство №СРО-П-215-18102019 от 26 ноября 2019г.

**Заказчик – Администрация Ленинского сельсовета  
Советского района**

Проезд по п. Расховецкий Ленинского сельсовета Советского района  
Курской области

***ПРОЕКТНАЯ ДОКУМЕНТАЦИЯ***

**Проект планировки территории  
Раздел 2. Положение о размещении линейных объектов**

**20022021-ППТ**

Инов. № подл.	Подп. и дата	Взам. инв. №

Общество с ограниченной ответственностью

**"АВТОПРОЕКТ"**

Свидетельство №СРО-П-215-18102019 от 26 ноября 2019г.

**Заказчик – Администрация Ленинского сельсовета  
Советского района**

Проезд по п. Расховецкий Ленинского сельсовета Советского района  
Курской области

***ПРОЕКТНАЯ ДОКУМЕНТАЦИЯ***

**Проект планировки территории  
Раздел 2. Положение о размещении линейных объектов**

**20022021-ППТ**

Главный инженер проекта

С.В.Чаплыгин

**2021**

Инв. № подл.	Подп. и дата	Взам. инв. №

## СОДЕРЖАНИЕ ТОМА

Обозначение	Наименование	Примечание
20022021-ППТ.С	Содержание тома	2
20022021-ППТ-ПЗ	Пояснительная записка	3

Инв. № подл.	Подп. и дата	Взам. инв. №						
						20022021-ППТ.С		
			Изм.	Кол.уч.	Лист	№док.	Подпись	Дата
			ГИП		Чаплыгин			

### Пояснительная записка

#### 1 Наименование, основные характеристики и назначение планируемого для размещения линейного объекта

Наименование – Проезд по п.Расховецкий Ленинского сельсовета Советского района Курской области. Категория – Проезд, протяженность 568 м. Пропускная способность 50 приведенных единиц в сутки.

#### 2 Перечень субъектов Российской Федерации, перечень муниципальных районов, городских округов в составе субъектов Российской Федерации, перечень поселений, населенных пунктов, внутригородских территорий городов федерального значения, на территориях которых устанавливаются зоны планируемого размещения линейного объекта

Курская область, Советский район, п.Расховецкий

#### 3 Перечень координат характерных точек границ зон планируемого размещения линейного объекта

Ведомость координат:

№ точки	Координаты	
	x	y
1	439022.5379	2176770.9392
2	439034.1036	2176791.3461
3	439109.4959	2177129.0572
4	439122.1055	2177169.8498
5	439146.3080	2177322.1695
6	439168.8398	2177316.8492
7	439162.4099	2177298.4369
8	439137.2360	2177166.5086
9	439124.0557	2177123.1798
10	439049.2032	2176785.5303
11	439035.9742	2176763.0605

Согласовано

Взам. инв. №

Подп. и дата

Инв. № подл.

**20022021-ППТ-ПЗ**

Изм.	Кол.уч.	Лист	№ док.	Подпись	Дата
Разработал	Лебедь				
ГИП	Чаплыгин				

Пояснительная записка

Стадия	Лист	Листов
П	1	
ООО "АВТОПРОЕКТ"		

**4 Перечень координат характерных точек границ зон планируемого размещения линейных объектов, подлежащих переносу (переустройству) из зон планируемого размещения линейного объекта**

Границ зон планируемого размещения линейных объектов, подлежащих переносу или переустройству из зон планируемого размещения линейных объектов проектом планировки не планируется.

**5 Предельные параметры разрешенного строительства, реконструкции объектов капитального строительства, входящих в состав линейных объектов в границах зон их планируемого размещения**

Объектов капитального строительства, входящих в состав линейных объектов в границах зон их планируемого размещения не предусмотрено.

**6 Информация о необходимости осуществления мероприятий по защите сохраняемых объектов капитального строительства, существующих и строящихся на момент подготовки проекта планировки территории, а также объектов капитального строительства, планируемых к строительству в соответствии с ранее утвержденной документацией по планировке территории, от возможного негативного воздействия в связи с размещением линейного объекта**

Сохраняемых объектов капитального строительства (зданий, строений, сооружений, объектов, строительство которых не завершено), существующих и строящихся на момент подготовки проекта планировки территории, а также объектов капитального строительства, планируемых к строительству в соответствии с ранее утвержденной документацией по планировке территории, от возможного негативного воздействия в связи с размещением линейных объектов не предусмотрено.

**7 Информация о необходимости осуществления мероприятий по сохранению объектов культурного наследия от возможного негативного воздействия в связи с размещением линейного объекта**

Объектов культурного наследия в зоне размещения планируемого линейного объекта нет, вследствие этого нет необходимости в мероприятиях по сохранению объектов от возможного негативного воздействия в связи с размещением линейных объектов.

Инв. № подл.	Подп. и дата	Взам. инв. №							Лист
Изм.	Кол.уч.	Лист	№док.	Подпись	Дата	20022021-ППТ-ПЗ			2

## 8 Информация о необходимости осуществления мероприятий по охране окружающей среды

Проектируемая автодорога оказывает допустимое воздействие на атмосферный воздух в районе расположения, так как выбросы от проектируемых источников создают максимальные приземные концентрации, не превышающие установленных нормативов качества атмосферного воздуха населенных мест.

Для строительства проектируемой автодороги выполняется отчуждение земель во временное и постоянное использование.

Отчуждение земель во временное (краткосрочное) использование выполняется на период производства строительно-монтажных работ. Все строительные работы должны проводиться исключительно в пределах полосы отвода.

Отчуждение земель в постоянное пользование выражается в отчуждении земель для размещения объекта.

Оснащение рабочих мест и строительных площадок контейнерами для бытовых и строительных отходов, обязательное соблюдение границ территории, отводимых под строительство, запрещение разжигания костров с использованием дымящих видов топлива сведёт к минимуму возможное негативное воздействие при строительстве на окружающую среду.

В процессе строительства и эксплуатации объекта проектирования не предусматривается образования производственных сточных вод, заправка строительной техники ГСМ предусматривается на заправочных пунктах, что исключает загрязнения подземных горизонтов нефтепродуктами.

Проектом не предусмотрено строительство объектов, представляющих потенциальную опасность для подземных водоносных горизонтов и запрещенных к размещению в зонах санитарной охраны водных объектов.

Трасса проектируемой автодороги не проходит по зонам санитарной охраны источников водоснабжения (зоне строгого режима первого пояса санитарной охраны, 2-го пояса зон санитарной охраны), что не нарушает требования СанПиН 2.1.4.1110-02 "Зоны санитарной охраны источников водоснабжения и водопроводов питьевого назначения".

В районе строительства автодороги (на расстоянии 50 м по обе стороны строительства) отсутствуют источники нецентрализованного водоснабжения (родники, каптажи, колодцы), что соответствует требованиям раздела 2 п. 2.6 СанПиН 2.1.4.1175-02 "Гигиенические требования качеству воды нецентрализованного водоснабжения. При строительстве автодороги используется привозной щебень, песок и асфальтобетон.

Проектируемый объект в период эксплуатации работает автономно и не требует постоянного присутствия обслуживающего персонала, образования производственных отходов не происходит, поэтому в период эксплуатации он не является источником

Инв. № подл.	Подп. и дата	Взам. инв. №							Лист
Изм.	Кол.уч.	Лист	№ док.	Подпись	Дата	20022021-ППТ-ПЗ			3

загрязнения окружающей среды отходами. Мероприятия по сбору, использованию, обезвреживанию, транспортировке и размещению опасных отходов при эксплуатации не разрабатываются.

Воздействие на растительный и животный мир в период строительства носит временный характер и не оказывает заметного отрицательного воздействия.

На период эксплуатации воздействие дороги на растительный и животный мир минимальное, т.к. применяется не пылящее асфальтобетонное покрытие. А применение неэтилированного бензина исключает попадание в атмосферу и почву соединений свинца.

Нарушение произрастания растительности строительством дороги не производится. Подтопление территории и эрозия почвы исключаются комплексом природоохранных мероприятий.

### **9 Информация о необходимости осуществления мероприятий по защите территории от чрезвычайных ситуаций природного и техногенного характера, в том числе по обеспечению пожарной безопасности и гражданской обороне**

В соответствии со ст.6 ФЗ №123 от 22.07.2008 г., пожарная безопасность объекта обеспечена следующими условиями: в полном объеме выполнены обязательные требования пожарной безопасности - специальные условия социального и (или) технического характера, установленные в целях обеспечения пожарной безопасности, установленные федеральными законами о технических регламентах.

Пожарная безопасность объекта обеспечена, в связи с тем, что выполняются требования Технического регламента о требованиях пожарной безопасности ФЗ 123 от 22.07.2008г., а также нормативной документации.

В составе проектируемого объекта не предусмотрены здания и сооружения, наружные установки и др., обеспечивающих пожарную безопасность объекта, поэтому проектные решения по обеспечению пожарной безопасности зданий, сооружений и др. не предусмотрены, согласно ФЗ № 123 от 22.07.2008 г.

Подъездами для пожарных машин, в случае пожара автотранспорта на проектируемом объекте, является существующая автодорога, рассчитанная на проезд пожарных машин.

Проектируемый объект является пожаробезопасным, поэтому объемно-планировочных решений проектной документацией не предусмотрено, согласно ФЗ №123 от 22.07.2008г.

Инв. № подл.	Подп. и дата	Взам. инв. №							Лист	
Изм.	Кол.уч.	Лист	№док.	Подпись	Дата	20022021-ППТ-ПЗ				4

## Библиография

1. Постановление Правительства РФ №87 от 16.02.2008 г. "О составе разделов проектной документации и требования к их содержанию".
2. Постановление Правительства РФ от 12 мая 2017 г. N 564 "Об утверждении положения о составе и содержании проектов планировки территории, предусматривающих размещение одного или нескольких линейных объектов.
3. ГОСТ Р 21.1101-2013 Система проектной документации для строительства. Основные требования к проектной и рабочей документации.
4. ГОСТ Р 52748-2007. Нормативные нагрузки, расчетные схемы и нагружения и габариты приближения
5. СП 131.13330.2012 Строительная климатология. Актуализированная редакция СНиП 23-01-99\*.
6. СП 34.13330.2012 Автомобильные дороги. Актуализированная редакция СНиП 2.05.02-85\*.
7. СП 42.13330.2016 Градостроительство. Планировка и застройка сельских поселений. Актуализированная редакция СНиП 2.07.01-89\*.
8. СП 35.13330.2011 Мосты и трубы. Актуализированная редакция СНиП 2.05.03-84\*.
9. Рекомендации по проектированию улиц и дорог городов и сельских поселений.

Инв. № подл.	Подп. и дата	Взам. инв. №					20022021-ППТ-ПЗ	Лист
Изм.	Кол.уч.	Лист	№док.	Подпись	Дата			5

Общество с ограниченной ответственностью

**"АВТОПРОЕКТ"**

Свидетельство №СРО-П-215-18102019 от 26 ноября 2019г.

**Заказчик – Администрация Ленинского сельсовета  
Советского района**

Проезд по п. Расховецкий Ленинского сельсовета Советского района  
Курской области

***ПРОЕКТНАЯ ДОКУМЕНТАЦИЯ***

Проект планировки территории  
Раздел 3. Материалы по обоснованию проекта планировки территории.  
Графическая часть

**20022021-ППТ**

**2021**

Инв. № подл.	Подп. и дата	Взам. инв. №

Общество с ограниченной ответственностью

**"АВТОПРОЕКТ"**

Свидетельство №СРО-П-215-18102019 от 26 ноября 2019г.

**Заказчик – Администрация Ленинского сельсовета  
Советского района**

Проезд по п. Расховецкий Ленинского сельсовета Советского района  
Курской области

***ПРОЕКТНАЯ ДОКУМЕНТАЦИЯ***

**Проект планировки территории**

**Раздел 3. Материалы по обоснованию проекта планировки территории.**

**Графическая часть**

**20022021-ППТ**

Главный инженер проекта

С.В.Чаплыгин

**2021**

Инв. № подл.	Подп. и дата	Взам. инв. №

Согласовано

Изм.

Кол.уч.

Лист

№ док.

Подпись

Дата

Инв. № подл.

Подп. и дата

Взам. инв. №

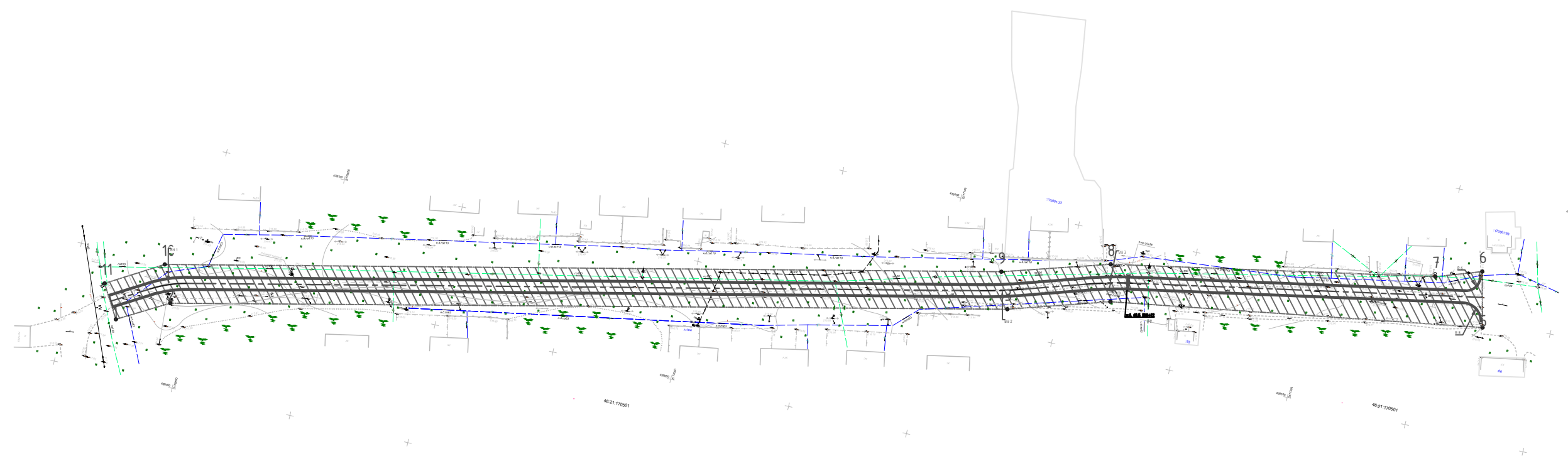
СОДЕРЖАНИЕ ТОМА											
Обозначение						Наименование			Примечание		
20022021-ППТ.С						Содержание тома			2		
20022021-ППТ						Графическая часть			3		

ГРАФИЧЕСКАЯ ЧАСТЬ

Инв. № подл.	Подп. и дата	Взам. инв. №							Лист	
										2
Изм.	Кол.уч.	Лист	№ док.	Подпись	Дата	20022021-ППТ				

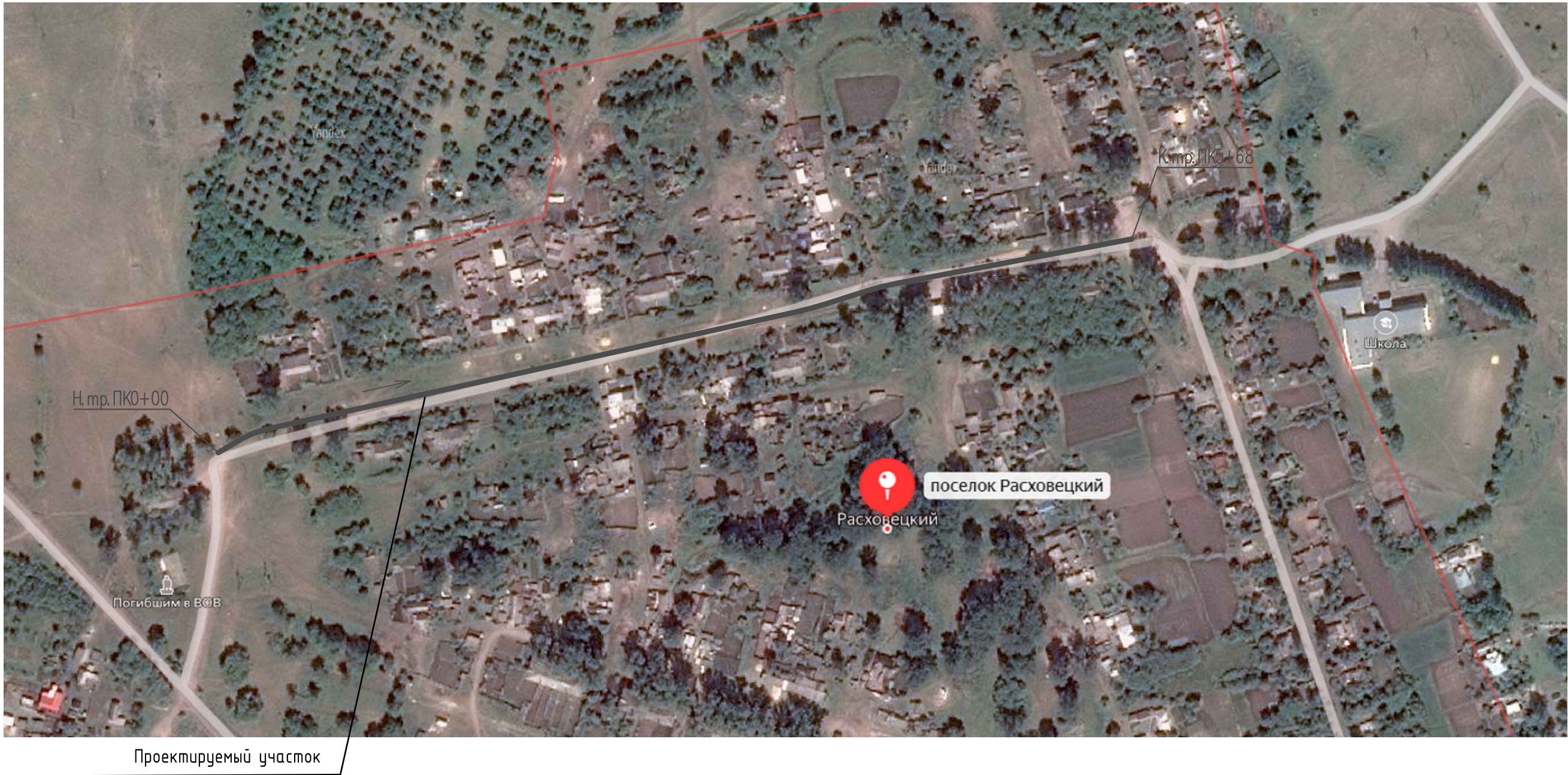
Согласовано

Инв. № подл.	Подп. и дата	Взам. инв. №



						20022021-ППТ			
						Проезд по п.Расховецкий Ленинского сельсовета Советского района Курской области			
Изм	Кол.уч	Лист	№ док	Подпись	Дата		Стадия	Лист	Листов
Разраб.		Лебедь					П	5	
ГИП		Чаплыгин							
						Схема расположения элементов планировочной структуры. Схема использования территории в период подготовки проекта планировки территории			000 "АВТОПРОЕКТ"
Н.Контр.		Чаплыгин							

Схема организации улично дорожной сети и движения транспорта



Условные обозначения

 - направление движения транспорта

						20022021-ППТ			
						Проезд по п.Расховецкий Ленинского сельсовета Советского района Курской области			
Изм	Кол.уч	Лист	№ док	Подпись	Дата		Стадия	Лист	Листов
Разраб.		Лебедь							
ГИП		Чаплыгин					П	6	
						Схема организации улично-дорожной сети и движения транспорта	ООО "АВТОПРОЕКТ"		
Н.Контр.		Чаплыгин							

Общество с ограниченной ответственностью

**"АВТОПРОЕКТ"**

Свидетельство №СРО-П-215-18102019 от 26 ноября 2019г.

**Заказчик – Администрация Ленинского сельсовета  
Советского района**

Проезд по п. Расховецкий Ленинского сельсовета Советского района  
Курской области

***ПРОЕКТНАЯ ДОКУМЕНТАЦИЯ***

**Проект планировки территории**

**Раздел 4. Материалы по обоснованию проекта планировки территории.**

**Пояснительная записка**

**20022021-ППТ**

**2021**

Инв. № подл.	Подп. и дата	Взам. инв. №

Общество с ограниченной ответственностью

**"АВТОПРОЕКТ"**

Свидетельство №СРО-П-215-18102019 от 26 ноября 2019г.

**Заказчик – Администрация Ленинского сельсовета  
Советского района**

Проезд по п. Расховецкий Ленинского сельсовета Советского района  
Курской области

**ПРОЕКТНАЯ ДОКУМЕНТАЦИЯ**

Проект планировки территории  
Раздел 4. Материалы по обоснованию проекта планировки территории.  
Пояснительная записка

**20022021-ППТ**

Главный инженер проекта

С.В.Чаплыгин

**2021**

Инов. № подл.	Подп. и дата	Взам. инв. №

## СОДЕРЖАНИЕ ТОМА

Обозначение	Наименование	Примечание
20022021-ППТ.С	Содержание тома	2
20022021-ППТ-ПЗ	Пояснительная записка	3

Инв. № подл.	Подп. и дата	Взам. инв. №										
							20022021-ППТ.С					
	Изм.	Кол.уч.	Лист	№док.	Подпись	Дата						
							Содержание тома	Стадия	Лист	Листов		
								П	1	1		
								ООО "АВТОПРОЕКТ"				
	ГИП	Чаплыгин										

## Пояснительная записка

### 1 Описание природно-климатических условий территории

Климатические условия территории исследований охарактеризованы в соответствии с требованиями СП 131.13330.2012 "Строительная климатология" Актуализированная версия СНиП 23-01-99\* и СП 11-103-97 "Инженерно-гидрометеорологические изыскания для строительства".

В соответствии с рекомендуемой картой климатического районирования для строительства (СНиП 23-01-99\*) территория строительства относится к III Б району.

Район расположения автомобильной дороги относится к III-2 дорожно-климатической зоне, которая характеризуется умеренно-континентальным климатом с теплым и влажным летом и сравнительно – холодной зимой.

Среднегодовая температура воздуха 6,4°C (Курск). Средняя температура наиболее теплого месяца (июль) 19,4°C (Курск). Абсолютный максимум температуры - плюс 37-38°C.

Средняя температура наиболее холодного месяца (январь) минус 9,1°C (Курск). Абсолютный минимум температуры воздуха - 39.

Продолжительность периодов с температурой воздуха, превышающей заданные значения (дни):МС Курск - минус 5°C - 271,0°C - 228, 5°C – 187.

На исследуемой территории среднегодовое количество осадков 650 мм (МС Курск) Наибольшее количество осадков приходится на теплый период года (апрель-октябрь) – 438мм (МС Курск).

Снежный покров обычно появляется в первой-второй декаде ноября, в первой декаде декабря образуется устойчивый снежный покров, который лежит всю зиму. Продолжительность залегания снежного покрова составляет 128 - 136 дней. Устойчивый снежный покров полностью сходит в первой декаде апреля.

По степени сложности инженерно-геологических условий территория относится к II категории.

В геологическом строении данной трассы принимают участие средне-верхнечетвертичные покровные отложения, в литологическом отношении, суглинки полутвердые.

Рельеф района проектирования слабо–волнистый.

Тип местности по условиям увлажнения по трассе – I.

По подтопляемости трасса относится: в условиях I типа местности к непотопляемой (район III-Б).

Согласовано			
Интв. № подл.	Подп. и дата	Взам. инв. №	

						<b>20022021-ППТ-ПЗ</b>		
Изм.	Кол.уч.	Лист	№док.	Подпись	Дата			
Разработал	Лебедь					Пояснительная записка	Стадия	Лист
							П	1
ГИП	Чаплыгин						ООО "АВТОПРОЕКТ"	

## 2 Обоснование определения границ зон планируемого размещения линейного объекта

Проектируемая автомобильная дорога проходит по существующему грунтовому проезду. В плане, дорога запроектирована, из условия максимально возможного прохождения по существующему направлению с допустимыми радиусами поворота.

Определение границ зон для размещения линейного объекта выполнено в увязке с продольным и поперечными профилями автомобильной дороги.

## 3 Обоснование определения границ зон планируемого размещения линейных объектов, подлежащих переносу

Границ зон планируемого размещения линейных объектов, подлежащих переносу или переустройству из зон планируемого размещения линейных объектов проектом планировки не планируется.

## 4 Обоснование определения предельных параметров застройки территории в границах зон планируемого размещения объектов капитального строительства, входящих в состав линейных объектов

Объектов капитального строительства, входящих в состав линейных объектов в границах зон их планируемого размещения не предусмотрено.

## 5 Ведомость пересечений границ зон планируемого размещения линейного объекта с сохраняемыми объектами капитального строительства

Сохраняемых объектов капитального строительства (зданий, строений, сооружений, объектов, строительство которых не завершено), существующих и строящихся на момент подготовки проекта планировки территории, а также объектов капитального строительства, планируемых к строительству в соответствии с ранее утвержденной документацией по планировке территории, от возможного негативного воздействия в связи с размещением линейных объектов не предусмотрено.

## 6 Ведомость пересечений границ зон планируемого размещения линейного объекта с объектами капитального строительства, строительство которых запланировано в соответствии с ранее утвержденной документацией по планировке территории

Пересечения границ зон планируемого размещения линейного объекта с объектами капитального строительства, строительство которых запланировано, в соответствии с ранее утвержденной документацией по планировке территории не предусмотрено.

Инв. № подл.	Подп. и дата	Взам. инв. №	<p>линейных объектов не предусмотрено.</p> <p><b>6 Ведомость пересечений границ зон планируемого размещения линейного объекта с объектами капитального строительства, строительство которых запланировано в соответствии с ранее утвержденной документацией по планировке территории</b></p> <p>Пересечения границ зон планируемого размещения линейного объекта с объектами капитального строительства, строительство которых запланировано, в соответствии с ранее утвержденной документацией по планировке территории не предусмотрено.</p>							
									<b>20022021-ППТ-ПЗ</b>	Лист
										2
Изм.	Кол.уч.	Лист	№ док.	Подпись	Дата					

**7 Ведомость пересечений границ зон планируемого размещения линейного объекта с водными объектами**

Планируемый линейный объект не пересекает водных объектов.

Инв. № подл.	Подп. и дата	Взам. инв. №							Лист	
										3
Изм.	Кол.уч.	Лист	№док.	Подпись	Дата	20022021-ППТ-ПЗ				

## Библиография

1. Постановление Правительства РФ №87 от 16.02.2008 г. "О составе разделов проектной документации и требования к их содержанию".
2. Постановление Правительства РФ от 12 мая 2017 г. N 564 "Об утверждении положения о составе и содержании проектов планировки территории, предусматривающих размещение одного или нескольких линейных объектов.
3. ГОСТ Р 21.1101-2013 Система проектной документации для строительства. Основные требования к проектной и рабочей документации.
4. ГОСТ Р 52748-2007. Нормативные нагрузки, расчетные схемы и нагружения и габариты приближения
5. СП 131.13330.2012 Строительная климатология. Актуализированная редакция СНиП 23-01-99\*.
6. СП 34.13330.2012 Автомобильные дороги. Актуализированная редакция СНиП 2.05.02-85\*.
7. СП 42.13330.2016 Градостроительство. Планировка и застройка сельских поселений. Актуализированная редакция СНиП 2.07.01-89\*.
8. СП 35.13330.2011 Мосты и трубы. Актуализированная редакция СНиП 2.05.03-84\*.
9. Рекомендации по проектированию улиц и дорог городов и сельских поселений.

Инв. № подл.	Подп. и дата	Взам. инв. №					20022021-ППТ-ПЗ	Лист
Изм.	Кол.уч.	Лист	№док.	Подпись	Дата			4